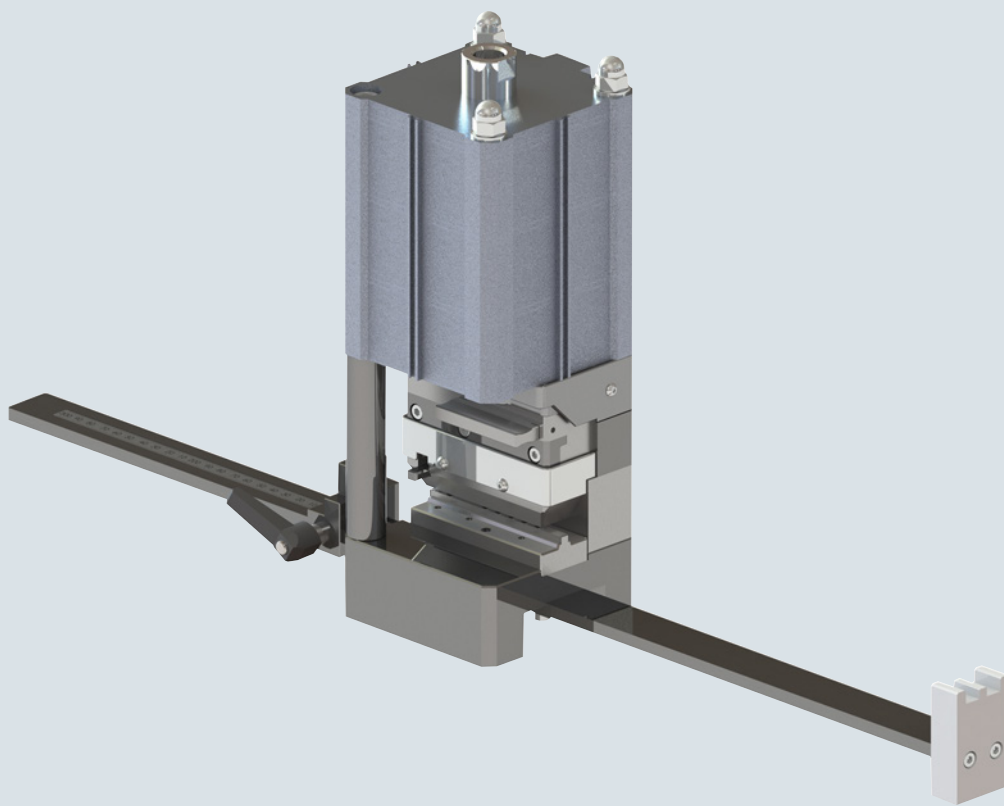


## FP 400

Stanze  
Paneelaufnahme-  
schiene

Punch panel track



Benthin Technology GmbH

Osterstader Straße 16

D-27572 Bremerhaven

T +49 471 79 84 190

F +49 471 79 84 3 190

info-technology@benthin.com  
www.benthin.com

### Stanze Paneelaufnahmeschiene

- Stanzung von unterschiedlichen Löchern zur Befestigung von Endkappensätze, Laufwagensätze, Laufwagen und Mitnehmer in der Paneelaufnahmeschiene bzw. zur Definition von voreingestellten und variablen Überlappung der Paneele.
- Voreingestellte Überlappungen: 60 mm und 80 mm.
- Variable Überlappungen: 50 mm, 70 mm und 90 mm.
- Es können maximal 3 Löcher in einem Arbeitsgang gestanzt werden.

#### Technische Daten:

- Anschluss: Pneumatisch 7,0 bar
- Maße: 327 mm x 436 mm x 110 mm (H x B x T)
- Gewicht: 15 kg
- Garantie: 12 Monate

### Punch panel track

- Punching of different holes for fixing traveller set, traveller and carrier in panel carrier rail or for the definition of default and variable overlaps of the panels.
- Default overlaps: 60 mm und 80 mm.
- Variable overlaps: 50 mm, 70 mm and 90 mm.
- A maximum of 3 holes can be punched in a single process.

#### Technical specifications:

- Connections: pneumatic 7.0 bar
- Dimensions: 327 mm x 436 mm x 110 mm (H x W x D)
- Weight: 15 kg
- Warranty: 12 months

