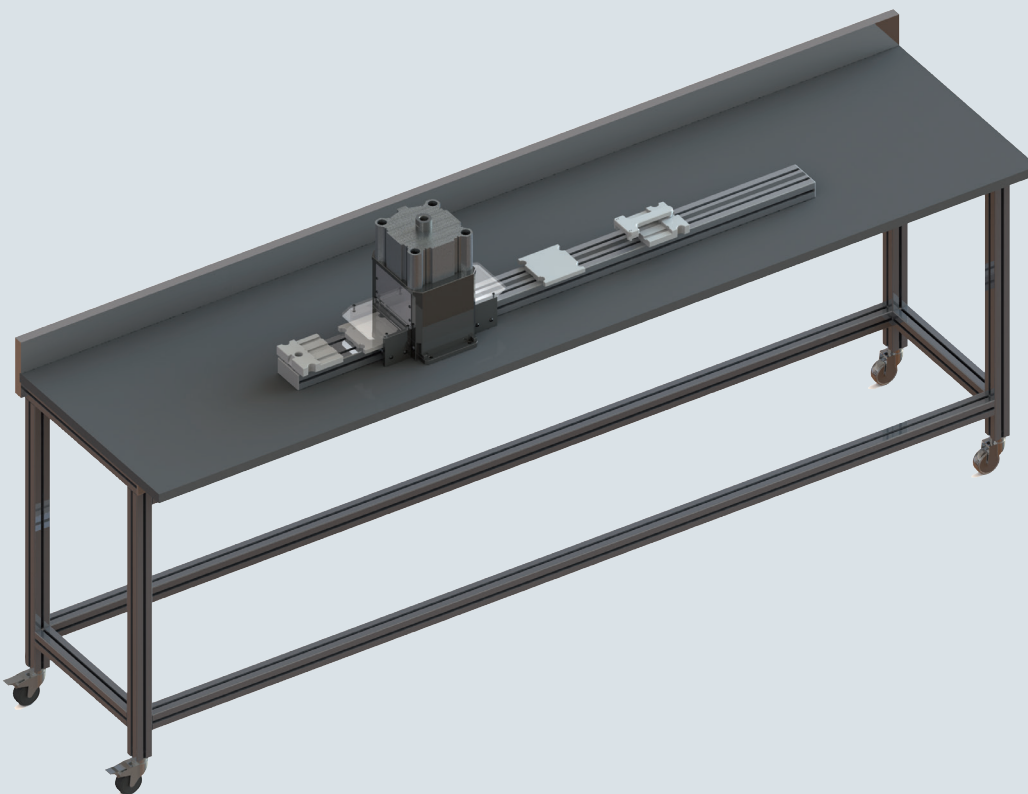


FP 430

Stanze
Direktmontage

Punch
direct mounting



Stanze Direktmontage FP 430 inkl. optional erhältlichem Universaltisch.

FP 430 direct mounting punch, including optional universal table.



Benthin Technology GmbH

Osterstader Straße 16
D-27572 Bremerhaven
T +49 471 79 84 190
F +49 471 79 84 3 190

info-technology@benthin.com
www.benthin.com

Stanze Direktmontage

- Die Stanze Direktmontage stanzt die Montagelöcher im Flächenvorhangsprofil, um den vormontierten Profilhalter – Art.-Nr.: 94002115 und Art.-Nr.: 94002005, mit der Schraube – Art.-Nr.: 94002122 direkt an die Decke, durch das Profil zu montieren.
- Die Schraube ist dadurch nicht sichtbar und zusätzlich sorgt diese Montagevariante für den geringsten Abstand zwischen Decke und Flächenvorhangprofil.
- In einem Arbeitsschritt können bis zu zwei parallel geführte Profile (2- bis 6-läufige Profilevarianten) gestanzt werden.
- Zentrierstück zum Halten von 2 Profilen für ein exaktes Lochbild.
- Bis zu vier gleichzeitige Lochstanzungen möglich, 2 pro Schiene, im Abstand von 100 mm, falls bei einem Loch eine Montage unmöglich ist.
- Erste Stanzung erfolgt bei 100 mm vom Profilende, weitere Stanzungen gemäß Vorgabe.
- Positioniereinheit zur exakten Bestimmung der Montagelöcher.

Technische Daten:

- Anschluss:
Pneumatisch 7,0 bar
- Maße: 340 mm x 1500 mm x 260 mm (H x B x T)
- Gewicht: 60 kg
- Garantie: 12 Monate

Punch direct mounting

- The direct mounting punch punches the mounting holes in the panel curtain profile for mounting the pre-fitted profile holder – Item No. 94002115 and Item No. 94002005 directly on the ceiling through the profile using the mounting screw – Item No. 94002122.
- This installation option means that the screw is not visible and keeps the gap between ceiling and panel curtain profile to an absolute minimum.
- Up to two parallel profiles (profile variants with 2-6 tracks) can be punched in a single operation.
- Centring piece for holding two profiles for a precise hole pattern. Up to four holes can be punched simultaneously, two per rail, 100 mm apart, if mounting with a single hole is not possible.
- The first hole is punched 100 mm from the profile end and subsequent holes as specified.
- Positioning unit for precise location of mounting holes.

Technical specifications:

- Connections:
pneumatic 7.0 bar
- Dimensions: 340 mm x 1500 mm x 260 mm (H x W x D)
- Weight: 60 kg
- Warranty: 12 months

