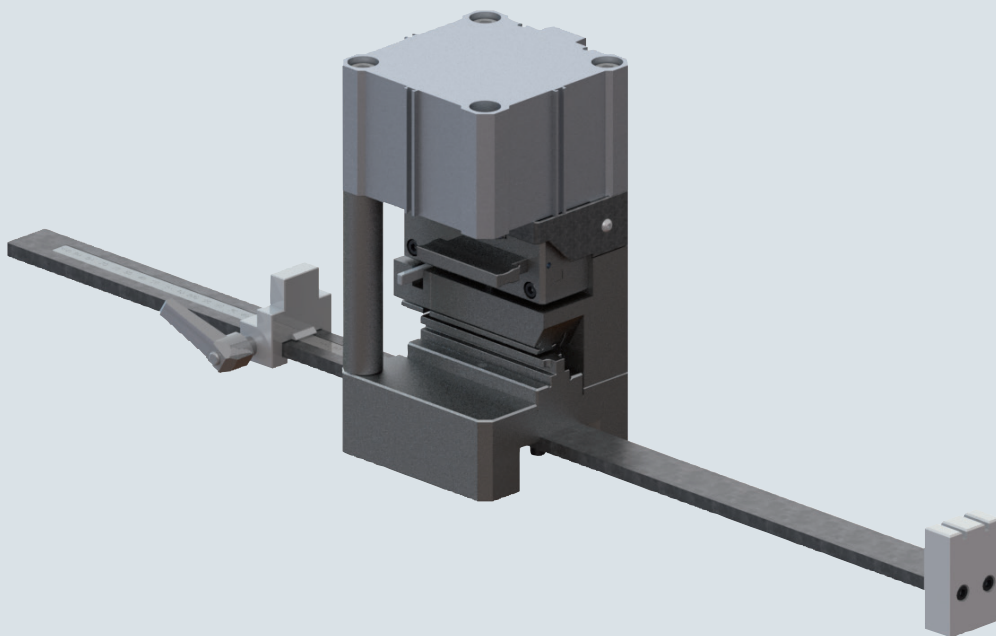


FP 500

Stanze
Paneelaufnahme-
schiene

Punch panel carrier
rail



Benthin Technology GmbH

Osterstader Straße 16

D-27572 Bremerhaven

T +49 471 79 84 190

F +49 471 79 84 3 190

info-technology@benthin.com
www.benthin.com

Stanze Paneelaufnahmeschiene

- Stanzung von unterschiedlichen Haltepunkten zur Befestigung von Endkappensätzen, Laufwagensätzen, Laufwagen und Mitnehmer in der Paneelaufnahmeschiene mit Klett bzw. zur Definition von voreingestellten und variablen Überlappung der Paneele.
- Voreingestellte fixe Überlappung: 50/60/70/80/90 mm.
Es können maximal 3 Löcher in einem Arbeitsgang gestanzt werden.
- Variable Überlappungen: 55 - 300 mm.
Es können maximal 2 Löcher in einem Arbeitsgang gestanzt werden.

Technische Daten:

- Anschluss: Pneumatisch 7,0 bar
- Maße: 227 mm x 723 mm x 116 mm (H x B x T)
- Gewicht: 15 kg
- Garantie: 12 Monate

Punch panel carrier rail

- Punching of different stops for fixing traveller sets, traveller and carrier in panel carrier rail with velcro or for the definition of default and variable overlaps of the panels.
- Default fixed overlaps: 50/60/70/80/90 mm.
A maximum of 3 holes can be punched in a single process.
- Variable overlaps: 55 - 300 mm.
A maximum of 2 holes can be punched in a single process.

Technical specifications:

- Connections: pneumatic 7.0 bar
- Dimensions: 227 mm x 723 mm x 116 mm (H x W x D)
- Weight: 15 kg
- Warranty: 12 months

