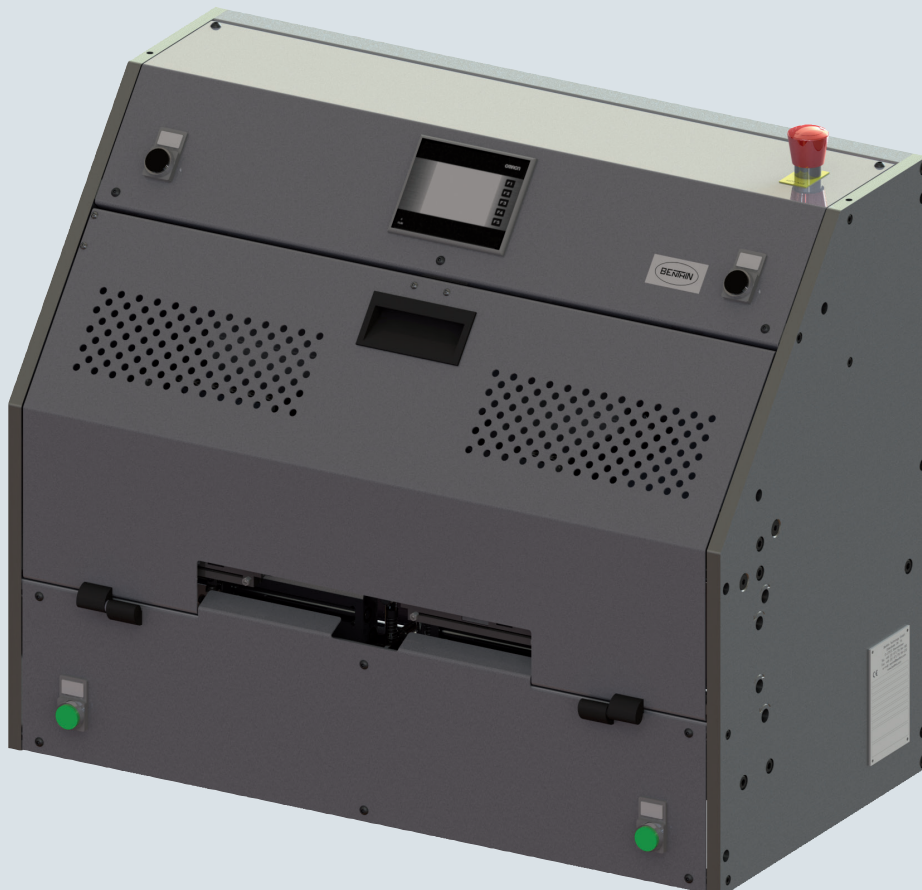


L 520

Schweißmaschine

Sealing machine



Benthin Technology GmbH

Osterstader Straße 16

D-27572 Bremerhaven

T +49 471 79 84 190

F +49 471 79 84 3 190

info-technology@benthin.com

www.benthin.com

Schweißmaschine

- Druckthermisches Verschweißen von beschichteten und unbeschichteten Stofflamellen.
- Einschweißen von Lamellenhaltern (anpaßbar an alle gängigen Halterysteme), Schweißen von Taschen für Beschwerungsplatten.
- Die automatische Schweißhilfeführung ist zuschaltbar. Die Folie wird seitlich direkt zwischen die zu verschweißenden Stoffflächen geführt. Die Freigabe der Folie erfolgt erst nach genauer Positionierung. Die Folienvorschubeinheit fördert nur exakt soviel Folie nach, wie beim Schweißen benötigt wird (materialsparendes Arbeiten).
- Leicht justierbare Foliengführungen für Lamellenbreiten von 127, 89, 63 und 51 mm.
- Zwei unabhängig voneinander ausfahrende Lamellen-Aufnahmen garantieren eine zeitsparende Arbeitsvorbereitung.
- Schweißzeiten regelbar: 1-9 Sek.
- Leistung: Stoffabhängig durchschnittlich 150 Lamellen pro Stunde inkl. Lamellen ablängen.
- SPS-Steuerungseinheit mit Touch-Screen-Display für bedienerfreundliche Eingabe und Überwachung.

Technische Daten:

- Steuerung: Speicherprogrammierbare Steuerung (SPS)
- Display: Bedienerfreundliches Touch-Screen-Display
- Anschluss: Pneumatisch 6,0 bar, 0,2 m³/h, Elektrisch 230 V AC / 50/60 Hz, 1,2 kW
- Maße: 630 mm x 790 mm x 400 mm (H x B x T)
- Gewicht: 130 kg
- Garantie: 12 Monate

Sealing machine

- Thermal pressure sealing of coated and uncoated louvers.
- Sealing for top inserts (adaptable to any current support system) and for bottom weights.
- The automatic advance of the sealing film is eligible. The film is lead by side, directly between the fabric areas to be sealed. The film gets free only when perfectly set. The advance entry only takes the exact and necessary quantity of film for sealing (savings of material).
- Easily adjustable guiding of film for louvers widths of 127, 89, 63 and 51 mm.
- Two independant entries for the louvers save time in the preparing of the fabric work.
- Sealing time is regulated from 1 to 9 seconds.
- Output depends on fabric type, average 150 louvers per hour including louver cutting.
- Programmable memory control with touch-screen-display to facilitate data entries and simplify the operator control.

Technical specifications:

- Control: stored program control (SPC)
- Display: touch-screen-display for an easier data entry by the operator
- Connection: pneumatic 6.0 bar, 0.2 m³/h, electrical 230 V AC / 50/60 Hz, 1.2 kW
- Dimensions: 630 mm x 790 mm x 400 mm (H x W x D)
- Weight: 130 kg
- Warranty: 12 months

